

# PATRIMONIO LITÚRGICO EN 3D

---



- Proyecto en 3D.
- Toma de datos.
- Desarrollo de modelo 3D.
- Verificación de modelos.
- Mecanizado.
- Conservación.



**CUA****BRE**  
ingeniería



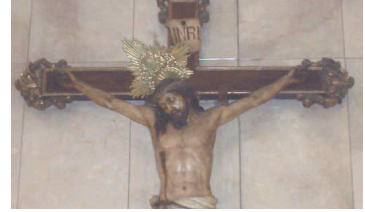
[www.cumbre.eu](http://www.cumbre.eu)  
[www.cumbre.eu/blog](http://www.cumbre.eu/blog)



# PATRIMONIO LITÚRGICO EN 3D

## INSPECCIÓN DE CAMPO

- Identificación del patrimonio.
- Análisis logístico.
- Reportaje Fotográfico.
- Proyecto de 3D
- Recomendaciones preventivas.



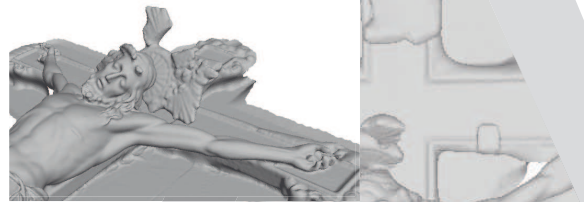
## TOMA DE DATOS

- Tramitación de permisos.
- Desarrollo logístico.
- Escaneado 3D.
- Reportaje fotográfico.
- Medidas de control.



## DESARROLLO MODELO

- Eliminación de errores y ruidos.
- Eliminación de puntos superpuestos.
- Desarrollo de modelo matemático.



## VERIFICACIÓN DE MODELO

- Análisis de modelo.
- Verificación de tolerancias.
- Definición máxima de escala de trabajo.



## MECANIZADO

- Variedad de materiales.
- Variedad de escalas.
- Reproducciones 1:1.
- Monocromo o color.

